




OBTENIR PLUS AVEC LA GESTION DES PARTICIPATIONS



**UNE STRUCTURE
CLAIRE –
PLUS DE TRANSPARENCE**

« L'AVENIR SE CONSTRUIT SUR NOTRE HISTOIRE »

(ROMAN HERZOG)

Nous sommes engagés depuis plus de 20 ans dans la gestion des participations et nous avons été les tout premiers à développer un logiciel dans ce domaine.

Nous avons implémenté avec succès plus de 400 projets et encadrons aujourd'hui plus de 200 clients dans toute l'Europe, des entreprises familiales jusqu'aux multinationales.

Notre exigence est de continuer à apporter de la valeur ajoutée à nos clients.

- Conformité aux règles et normes à un coût abordable
- Des procédures plus efficaces
- De la valeur ajoutée à travers une vue d'ensemble sur la structure des participations

**GÉRER ET PLANIFIER
EN DISPOSANT
DES INFORMATIONS
ADÉQUATES**



PEUT-ON GÉRER UN GROUPE SANS UNE GESTION EFFICACE DE SES PARTICIPATIONS ?

SANS DONNÉES PRÉCISES SUR LE NOM, LE SIÈGE SOCIAL, LA FORME JURIDIQUE, LE POURCENTAGE DE DÉTENTION ET SUR LES PRINCIPAUX MANDATAIRES DE CHACUNE DE VOS PARTICIPATIONS, VOUS NE SERIEZ PAS EN MESURE DE PILOTER VOTRE GROUPE. C'EST EXACTEMENT CE QUE ZETVISIONS VOUS OFFRE ET MÊME ENCORE PLUS.

Visibilité sur la structure du groupe

Avec zetVisions vous disposez à tout moment, des informations financières et juridiques sur l'ensemble de vos participations, qu'elles soient consolidées ou non, et avec un niveau de qualité certifié par vos commissaires aux comptes. Pour cela vous saisissez en détail, en temps réel et d'une façon fiable, les données sur les achats, les ventes, les amortissements et sur toutes autres transactions concernant vos participations.

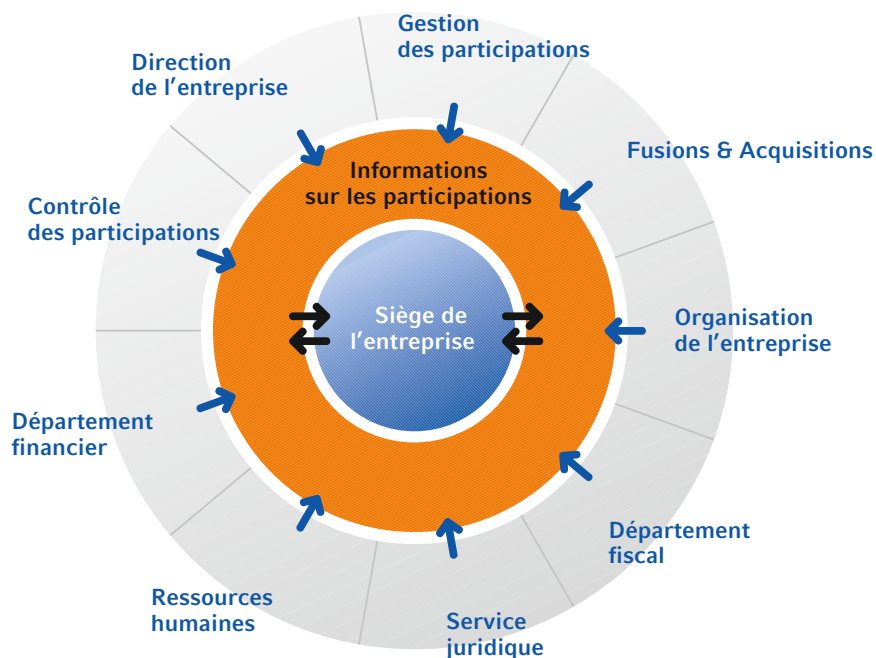
Sur cette base, vous améliorez de nombreux processus dans votre entreprise.

Quelques exemples :

- Attribution rapide et fiable des mandats
- Automatisation des rapports annuels de clôture d'exercice (obligation légale de publication des comptes)
- Accélération de votre processus de consolidation
- Publication de la structure de votre groupe
- Simulation des changements au sein du groupe
- Transparence et support des activités de fusions et acquisitions
- Le respect des règles de conformité

RENDRE VISIBLE LA DYNAMIQUE DES PROCESSUS

Nous collectons les données de base pertinentes sur la structure de votre groupe et sur les liens entre les différentes entités ou personnes et enregistrons l'ensemble des transactions impactant ces liens. Comme résultat vous obtenez ce dont tout groupe a besoin pour une gestion efficace de ses participations : une base de données homogène, fiable et constamment actualisée vous aidant dans la conception, l'adaptation et le suivi de votre stratégie d'administration, de gestion et de contrôle de vos participations.



La collaboration entre tous les participants
- au siège comme dans les entités décentralisées - optimise les bénéfices pour tous.



« Avec le produit zetVisions CIM nous avons mis en place une composante fondamentale pour la gestion des participations, qui s'intègre parfaitement dans notre environnement SAP, qui dispose des fonctionnalités essentielles et qui, grâce à la technologie sur laquelle il est basé, offre une grande flexibilité d'extension, assurant ainsi une sécurisation adéquate des investissements. »

Alexander Eggert, Union Investment Real Estate GmbH, Head of Corporate Investment (gestionnaire du Corporate Investment) Management,
Rolf Kollmannsperger, Union IT Services GmbH, IT Project Manager (gestionnaire de projet TI)

FOURNIR LES SOLUTIONS

En tant que partenaire de SAP, nous proposons pour la gestion des participations, le produit zetVisions Corporate Investment Manager (zetVisions CIM) comme la solution officielle complétant le portefeuille de solutions Business Object de SAP. Nos consultants disposent de longues années d'expérience dans l'environnement financier de grands groupes et assurent une mise en place rapide et optimale du logiciel. Le service Support est à tout moment à votre entière disposition pour tout problème ou question survenant au cours de l'utilisation quotidienne du logiciel.

Vous pouvez compter sur :

- Notre expertise dans différents secteurs d'activité ainsi que sur notre connaissance des processus internes : dans nos workshops nous analysons vos besoins et vous proposons des solutions adaptées pour améliorer ces processus
- Notre expérience dans des projets de différente envergure de même que sur notre approche pragmatique dans l'implémentation : vous ferez la connaissance de nos chefs de projets dès les premiers contacts pour que nous puissions vous conseiller de façon la plus appropriée.
- Notre savoir-faire technique ainsi que sur notre maîtrise des méthodes dans le domaine du support : de la simple question de l'utilisateur final jusqu'à la demande complexe concernant par exemple les obligations légales de publication. Notre équipe de support est à tous les niveaux toujours à la hauteur.



**LE VISIBLE EST
RÉALISABLE,
LES VISIONS SONT
CONCEVABLES.
NOUS MAÎTRISONS
LES DEUX.**



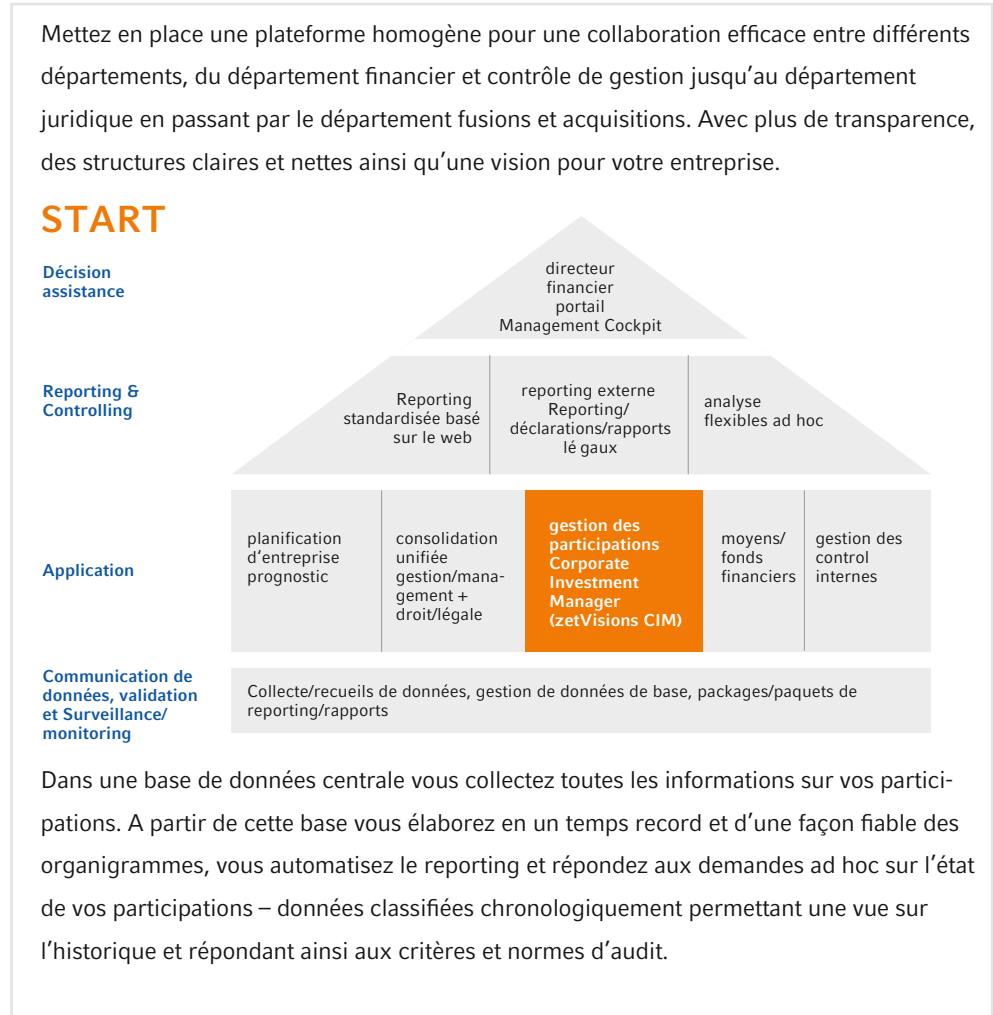
« Grace à l'implémentation de CIM nous avons considérablement réduit le temps consacré à l'élaboration de nos publications légales et en même temps gagné en qualité. »

Andreas Winterberg, Directeur de la comptabilité du groupe Vaillant .



RÉALISER VOS VISIONS

INTÉGRATION ET COLLABORATION SONT LES RÉPONSES AUX DÉFIS DE LA GESTION DES GROUPES

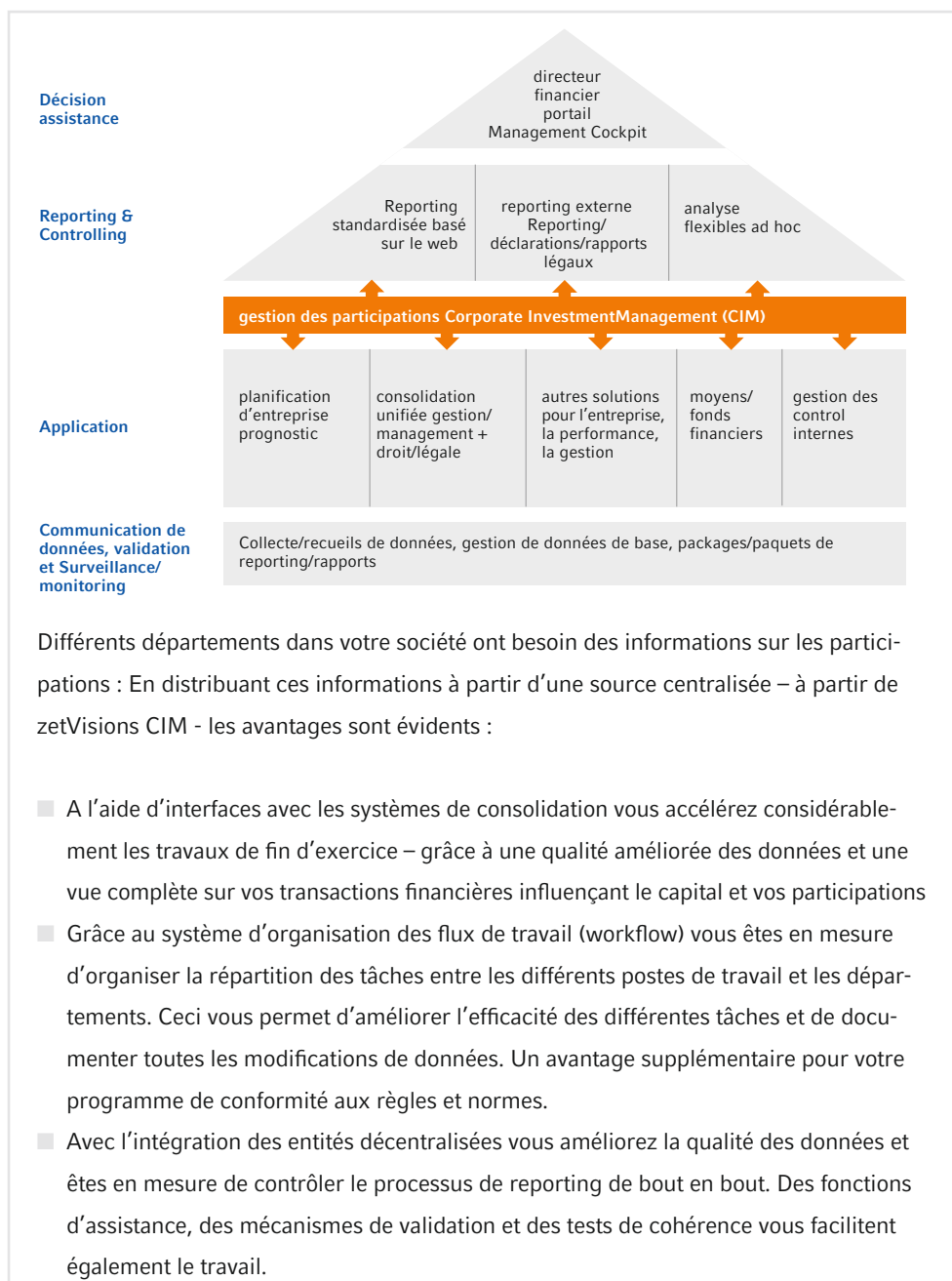


Vous bénéficiez de l'efficacité de l'administration de vos participations dès le début de vos processus d'intégration – AUJOURD'HUI

« La qualité des données n'est pas seulement une question d'informatique.
Elle doit être plutôt perçue comme un facteur économique. »

Andreas Bitterer, vice-président de recherche chez Gartner

LES ÉTAPES



ÉTAPES:

Grâce à sa conception flexible, zetVisions CIM améliore l'ensemble des processus du domaine financier –

DEMAIN

Différents départements dans votre société ont besoin des informations sur les participations : En distribuant ces informations à partir d'une source centralisée – à partir de zetVisions CIM - les avantages sont évidents :

- A l'aide d'interfaces avec les systèmes de consolidation vous accélerez considérablement les travaux de fin d'exercice – grâce à une qualité améliorée des données et une vue complète sur vos transactions financières influençant le capital et vos participations
- Grâce au système d'organisation des flux de travail (workflow) vous êtes en mesure d'organiser la répartition des tâches entre les différents postes de travail et les départements. Ceci vous permet d'améliorer l'efficacité des différentes tâches et de documenter toutes les modifications de données. Un avantage supplémentaire pour votre programme de conformité aux règles et normes.
- Avec l'intégration des entités décentralisées vous améliorez la qualité des données et êtes en mesure de contrôler le processus de reporting de bout en bout. Des fonctions d'assistance, des mécanismes de validation et des tests de cohérence vous facilitent également le travail.

« Celui qui n'a pas de vision ne peut ni espérer combler de grands espoirs, ni réaliser de grandes œuvres. »

Thomas Woodrow Wilson



L'OBJECTIF

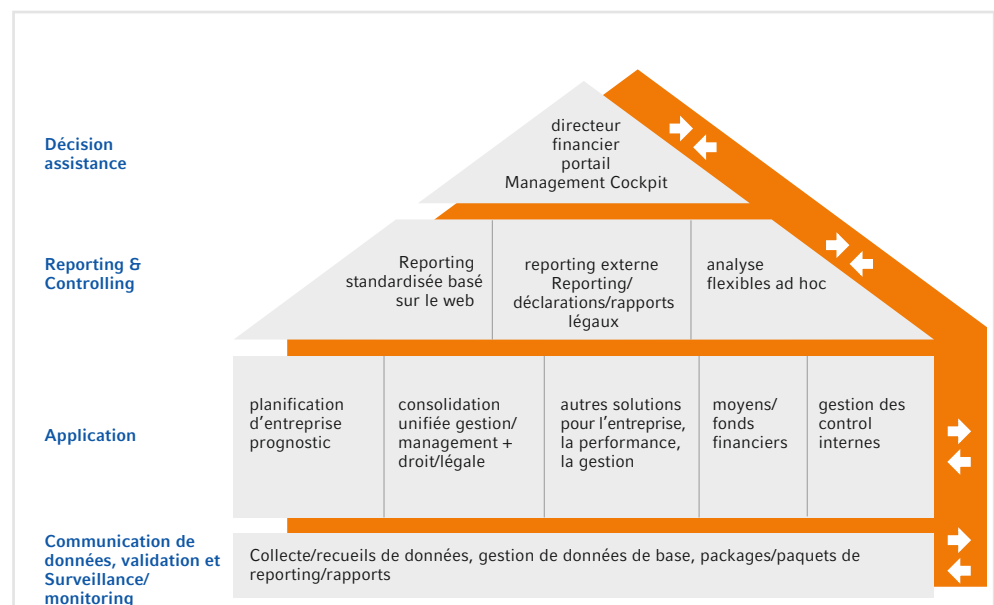
OBJECTIF:

Une architecture d'un seul tenant.

Une communication permanente et un échange des données à tous les niveaux.

zetVisions CIM dans une architecture intégrée -

LE FUTUR



Dans une étape finale vous visualisez les indicateurs économiques de vos participations à l'aide de CIM-Management Dashboard qui offre de multiples possibilités de générer vos rapports et synchroniser vos données financières dans un environnement intégré. Quelques suggestions :

- Utilisez les informations disponibles sur les participations, les titres et les taux d'imposition pour une optimisation de vos transactions du point de vue fiscal. Des outils permettant de simuler différents scénarios de modification de la structure de vos participations ainsi que des fonctions d'export multiples sont aujourd'hui déjà disponibles.
- Donnez-vous une vue d'ensemble sur les risques liés à la non observation des règles de conformité au sein de votre portefeuille de participations et profitez en plus des routines de vérification, par exemple de la structure des capitaux propres ou de l'attribution des mandats, routines que vous pouvez élargir selon les besoins de votre groupe.
- Combinez les indicateurs financiers et vos données de base avec des informations supplémentaires pour obtenir un modèle multidimensionnel de gestion, incluant des indicateurs de référence (benchmark) internes et externes. Vos analyses se baseront ainsi sur des données réelles de votre groupe.



RÉFÉRENCES (EXTRAIT)

Finance

Allianz SE
Bolloré Investissement SA
Commerzbank AG
Deutsche Bank AG
Deutsche Postbank AG
DZ Bank AG
Fortis B.V.
HAL Investments B.V.
KfW Bankengruppe
Landesbank Baden-Württemberg
Raiffeisen-Holding Niederösterreich-Wien
Sal. Oppenheim jr. & Cie. KGaA
Sequana Capital
Swisslife Schweizerische Lebensversicherungs- und
Rentenanstalt
Union Investment Real Estate AG
Wiener Städtische Versicherung AG
Vienna Insurance Group

Industrie

Alstom
Carl-Zeiss AG
Carmeuse SA
CEMEX France Services GIE
ETEX Group
Heidelberger Druckmaschinen AG
Koninklijke BAM Groep N.V.
Koninklijke Friesland Foods N.V.
Robert Bosch GmbH
Salzgitter AG
Sanofi-aventis Groupe
SAP AG
Siemens AG
Wintershall Holding AG

Commerce

Adidas AG
Adolf Würth GmbH & Co. KG
Dr. August Oetker KG - Holding der Oetker-Gruppe
Franz Haniel & Cie. GmbH
Grands Moulins de Paris
Henkel AG & Co. KGaA
Metro AG
OBI Bau- und Heimwerkermärkte GmbH & Co.
Franchise Center KG
Société Groupe Lactalis
Vaillant Group

Energie

Alpiq Management AG
E.ON AG
Energie AG Oberösterreich
Essener Versorgungs- und Verkehrsgesellschaft mbH
N-ERGIE AG
Stadtwerke Bremen swb AG
Vattenfall Europe AG
Verbund Österreichische Elektrizitätswirtschafts-AG
VNG Verbundnetz Gas AG

Etablissements publics

BeteiligungsManagementAnstalt Halle (Saale)
Finanzbehörde der Freien Hansestadt Hamburg
Finanzministerium Sachsen-Anhalt
Landeshauptstadt Stuttgart
Landeshauptstadt Wiesbaden
Stadt Frankfurt am Main
Stadt Oberhausen

Services et autres

Air Berlin PLC & Co. Luftverkehrs KG
B. Braun Melsungen AG
Deutsche Lufthansa AG
Heijmans N.V.
Lagardère SCA
Otto Bock HealthCare GmbH
TNT N.V.
TÜV Süd AG

CONTACT

zetVisions AG

Speyerer Straße 4
69115 Heidelberg

Germany

Tel. +49 62 21-33 93 8-0

Fax +49 62 21-33 93 8-9 22

E-Mail: info@zetvisions.com

Web www.zetvisions.de

zetVisions France SAS

27, avenue de l'Opéra

75001 Paris

France

Tél. +33 1-70 38 53 22

Fax +33 1-70 38 51 51

E-Mail: france@zetvisions.com

zetVisions Belgium SPRL/BVBA

Rue des Colonies 11 Koloniënstraat

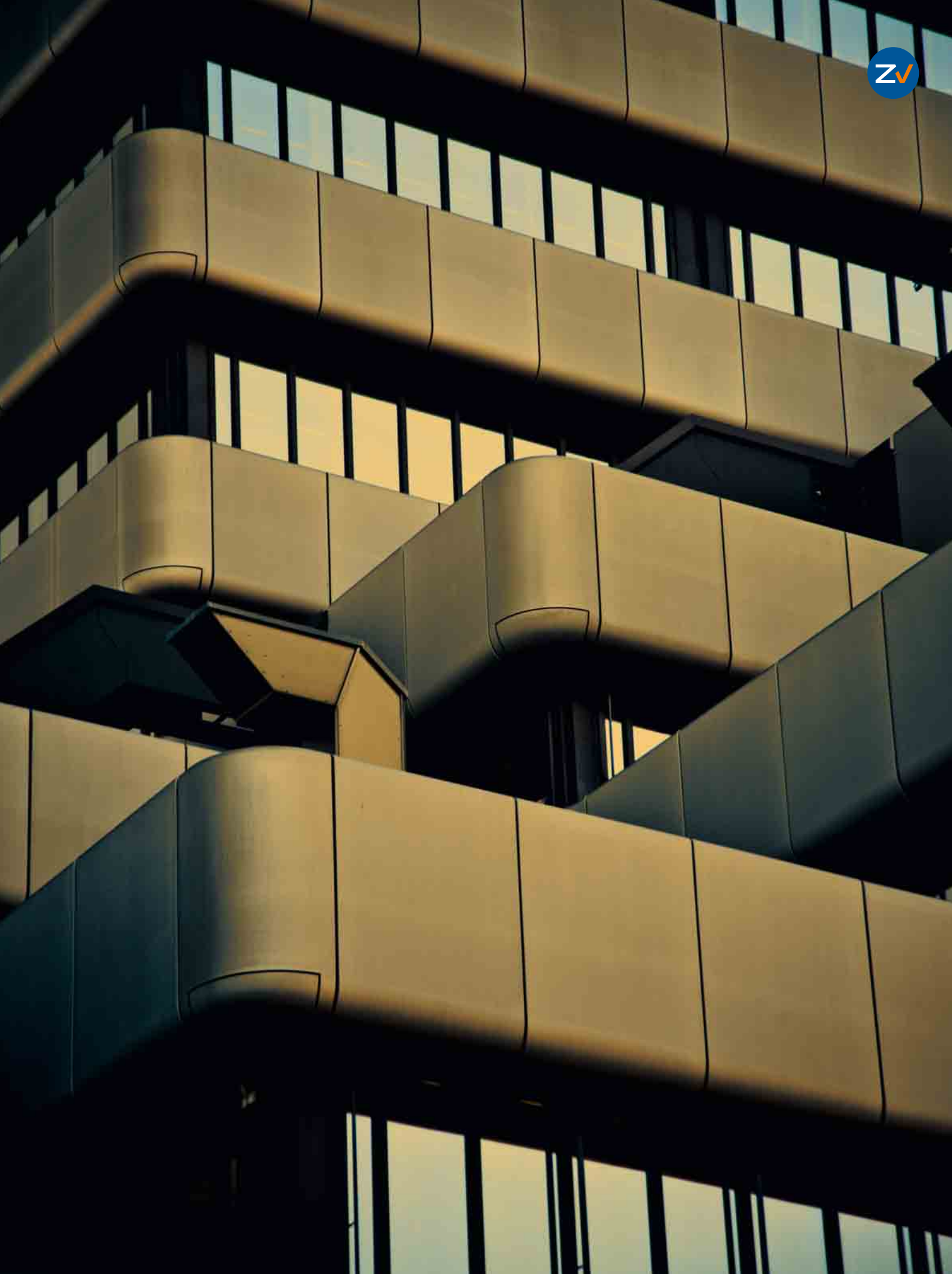
1000 Brussels

Belgium

Tél. +32 2-5 17 71 42

Fax +32 2-5 17 65 00

E-Mail: belgium@zetvisions.com





www.zetvisions.fr

